



*„Wer in diesen besonderen Zeiten arbeitet,
braucht auch besonderen Schutz. [...]“*

Bundesarbeitsminister

roha Büro- & Objekt-
einrichtung GmbH
info@roha-gmbh.de
www.roha-gmbh.de

Keltenring 15
82041 Oberhaching
Tel. 089/61 36 79-0
Fax 089/61 36 79-10

Geschäftsführer:
Ralph Schmelzle
Frank N. Schmelzle
Norbert Engler

Neuen Anforderungen an den Arbeitsschutzstandard

- ✓ Arbeitsschutz gilt – ergänzt um Infektionsschutz!
- ✓ Mit Sozialpartnern, ExpertInnen, Vorsorge!
- ✓ Mindestens 1,5m Abstand einhalten!
- ✓ Weniger direkten Kontakt im Betrieb, Abläufe entzerren!
- ✓ Mehr Schutz vor unvermeidlichen direkten Kontakt!
- ✓ Hygiene immer und überall ermöglichen!
- ✓ Beschäftigten möglichst Einzelbüros anbieten
- ✓ Bei Mehrpersonenbüros Abstandsregeln ermöglichen
- ✓ Keine Arbeitsplatzdoppelnutzung
- ✓ Auch in Sozial- Besprechungsräumen Abstandsregeln z.B. durch geringere Bestuhlung ermöglichen

METHODE

- ✓ Social Protecting
- ✓ Contact free
- ✓ Luftentkeimung
- ✓ Erweiterter Infektionsschutz
- ✓ Home Office

LEISTUNGEN

- ✓ Planung, Beratung & Umsetzung
- ✓ Möblierungskonzepte
- ✓ Individuelle Sonderbauten
- ✓ Büro- und Raumakustik inkl. Coronaschutz
- ✓ Flächeneffizienz
- ✓ Arbeiten unter Infektionsschutz

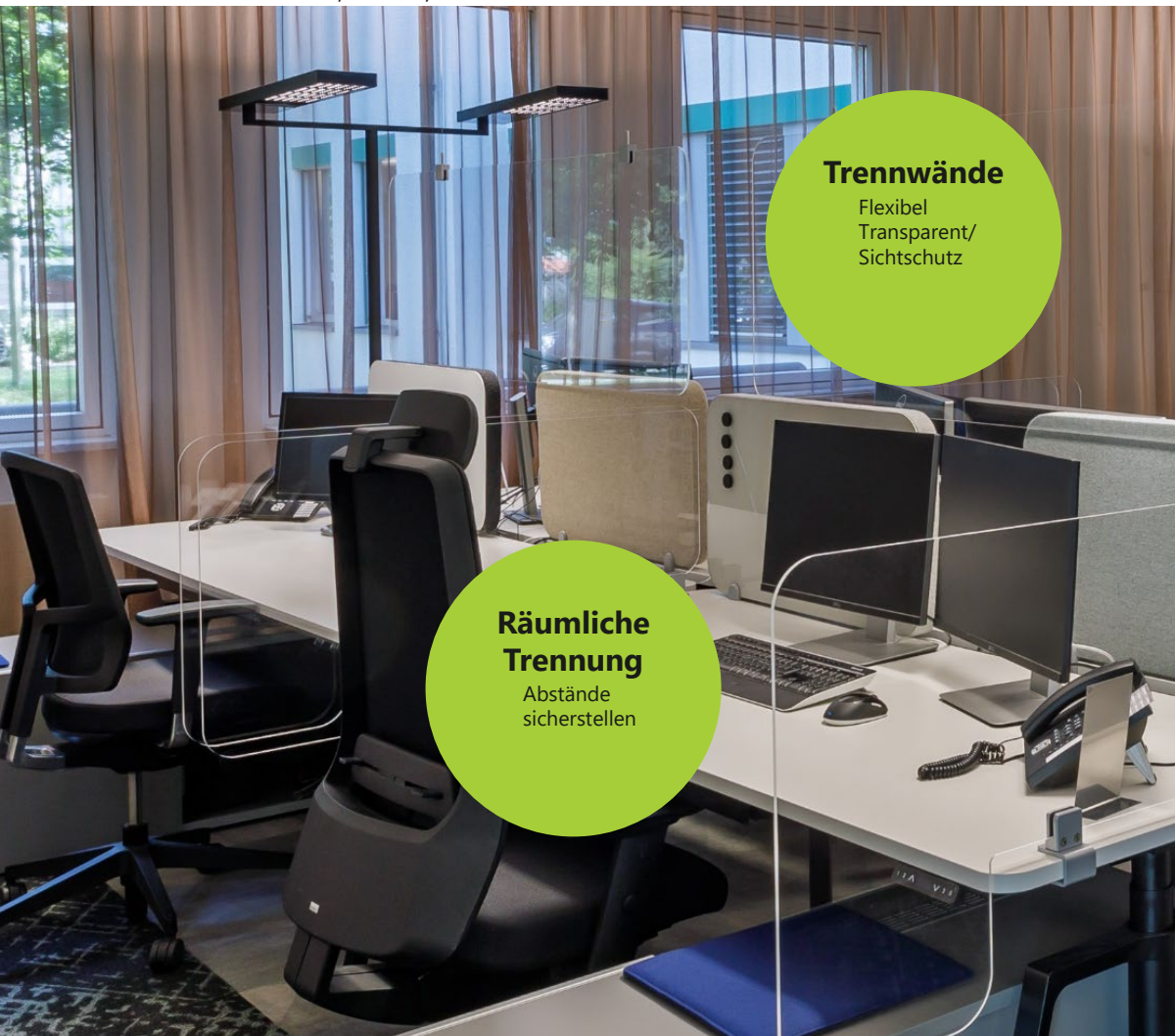
Je schneller sich die Arbeitswelt verändert, desto stärker wandeln sich auch die Bedürfnisse der Mitarbeiter. Veränderte Arbeitssituationen führen zu neuen Arbeitsstilen und erfordern daran angepasste Arbeitsumgebungen.

Auszüge aus „Die 10 Eckpunkte eines neuen Arbeitsschutzstandards“, Bundesministerium für Arbeit und Soziales, 16.04.2020

Auszüge aus den COVID-19 Hinweisen des Bundesanstalt für Arbeitsschutz und Arbeitsmedizin, 15.04.2020

Social Protecting

... flexibel, sicher, hilfreich!



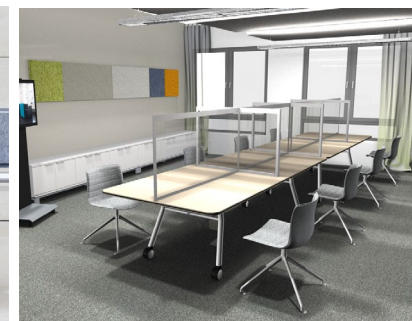
Trennwände

Flexibel
Transparent/
Sichtschutz

Räumliche Trennung

Abstände
sicherstellen

- ✓ Mobilier als Abstandshalter
- ✓ Stellwände in verschiedenen Ausführungen
- ✓ Transparente Trennwände
- ✓ Win-win: Elemente schützend und akustisch wirksam



Contact-free

... smart, berührungslos, hygienisch!



- ✓ Auf den Raum und Nutzer angepasste Lösungen für Sozial- und Hygienebereiche.
- ✓ Kontaktlose Bedienung ermöglichen
- ✓ Produkte zur Minimierung der Ansteckungsgefahr in hochfrequentierten Bereichen einsetzen



Luftentkeimung

... klinisch nachgewiesen!



Luftentkeimung

Standgeräte
Wand- oder
Deckenmontage
Einbau in
Lüftungssystem

- ✓ Luftentkeimung klinisch nachgewiesen
- ✓ Ozon- und Chemiefreie Luftentkeimung
mittels UV-Licht
- ✓ Lösungen für verschiedene Anforderungen
an die Räumlichkeiten

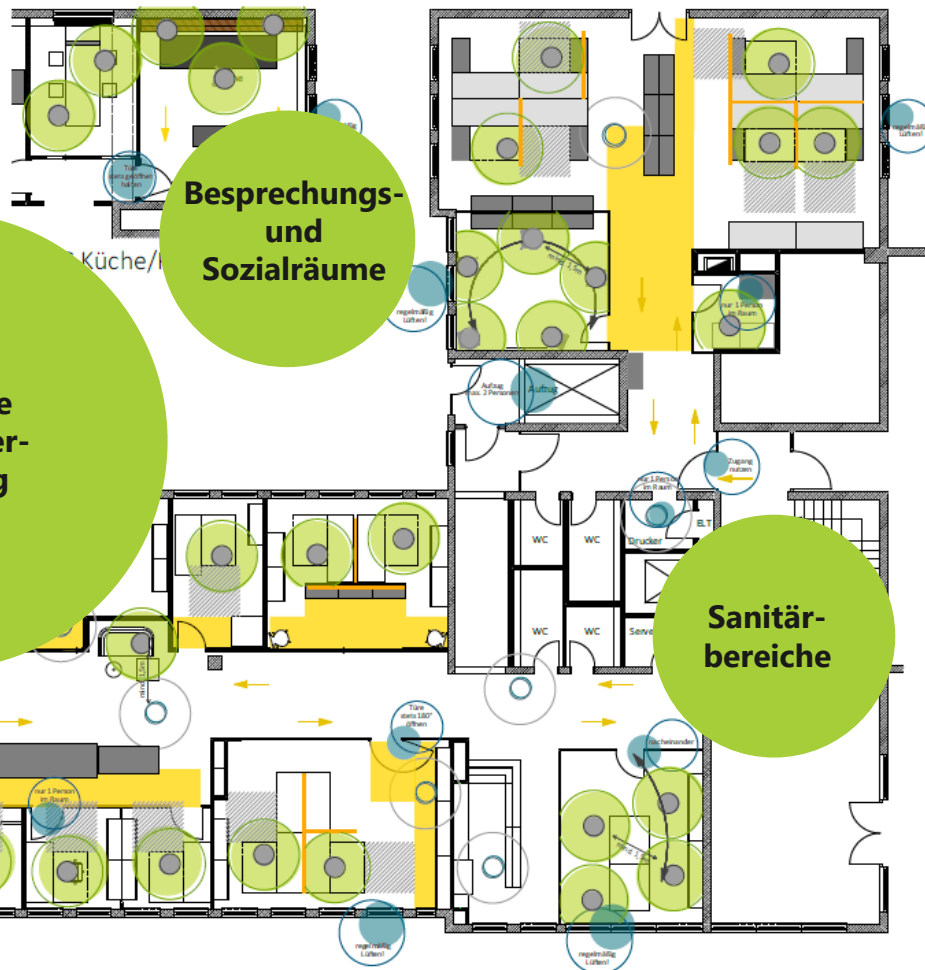
Hönle group



Hönle group

Erweiterter Infektionsschutz

... nach den geforderten Hygieneregeln!



Bereits seit dem 16.04.2020 verlangt der Gesetzgeber neben der Arbeitsplatzbeurteilung auch den Nachweis des erweiterten Infektionsschutzes.

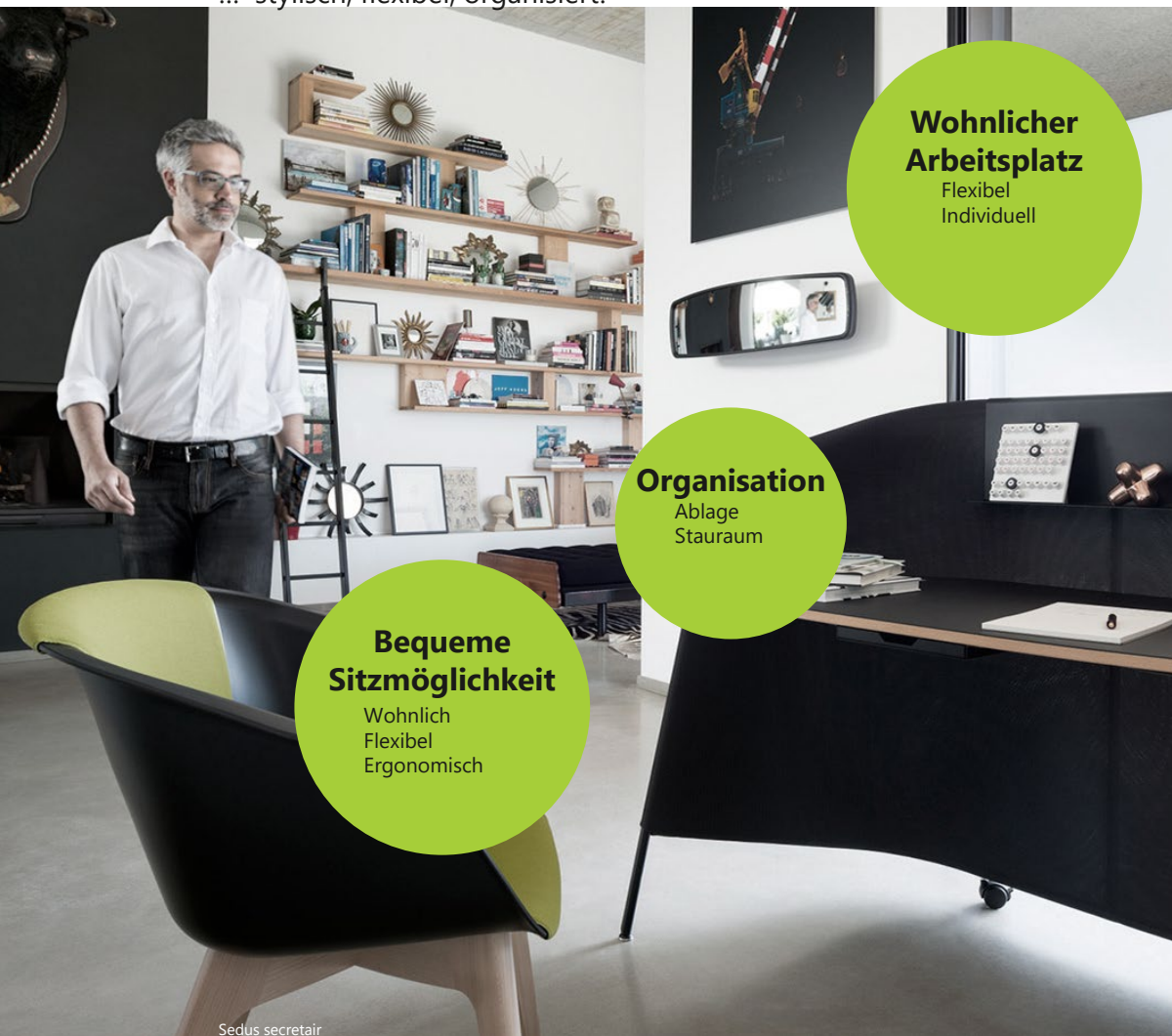
Um mit gezielten Maßnahmen unterstützen zu können haben wir für unsere Kunden die CORONA-MAX-PLANUNG entwickelt.

Anhand von vorliegenden Grundrissen Ihres Büros können wir schnell den geforderten Nachweis erstellen und zudem eine Einschätzung vornehmen, in welchen Bereichen Verbesserungen im Infektionsschutz vorgenommen werden sollten. Gerne Beraten wir Sie und zeigen Ihnen verschiedene Produkte und Möglichkeiten auf.

- ✓ Überprüfung der Büroflächenstruktur
- ✓ Anpassungsvorschläge zur Umsetzung der geforderten Hygiene- und Abstandsregeln
- ✓ Belegungspläne unter Berücksichtigung der Abstände
- ✓ Ergänzung von Gliederungsmobiliar/ abschirmenden Elementen

Home Office

... stylisch, flexibel, organisiert!



Wohnlicher Arbeitsplatz

Flexibel
Individuell

Organisation

Ablage
Stauraum

Bequeme Sitzmöglichkeit

Wohnlich
Flexibel
Ergonomisch

Sedus secretair

- ✓ Ergonomisches, wohnliches Mobiliar
- ✓ Flexible Nutzung
- ✓ Zu Hause integrierbar
- ✓ Vielseitig nutzbare Organisationshelfer
- ✓ Kabelmanagement



Vario M1 Rahmen Sekretär



Dataflex Addit Bento



LaPalma Cut und Panco



Sedus sejoy

**...UND WAS DÜRFEN
WIR FÜR SIE TUN?**

FRAGEN KOSTET NICHTS!

Tel. 089 / 613679-0

roha

roha



WIR FREUEN
UNS AUF SIE.

roha Büro- & Objekt-
einrichtung GmbH
info@roha-gmbh.de
www.roha-gmbh.de

Keltenring 15
82041 Oberhaching
Tel. 089/61 36 79-0
Fax 089/61 36 79-10

Geschäftsführer:
Ralph Schmelzle
Frank N. Schmelzle
Norbert Engler